

顶宽 0.38~0.43。触角各节长 1.25~1.38:2.44~2.68:2.0~2.13:1.10~1.25。前胸背板长 0.75，后缘宽 1.31~1.44。革片长 3.75，楔片长 1.25。

模式标本：正模♂，宁夏盐池，1992.VII.21，刘国卿采（存NKU）（已检查）。

观察标本：1♂（正模），宁夏盐池，1992.VII.21，刘国卿采；2♂♂，同前。

分布：宁夏。

寄主：白刺 *Nitraria sibirica* Pall.

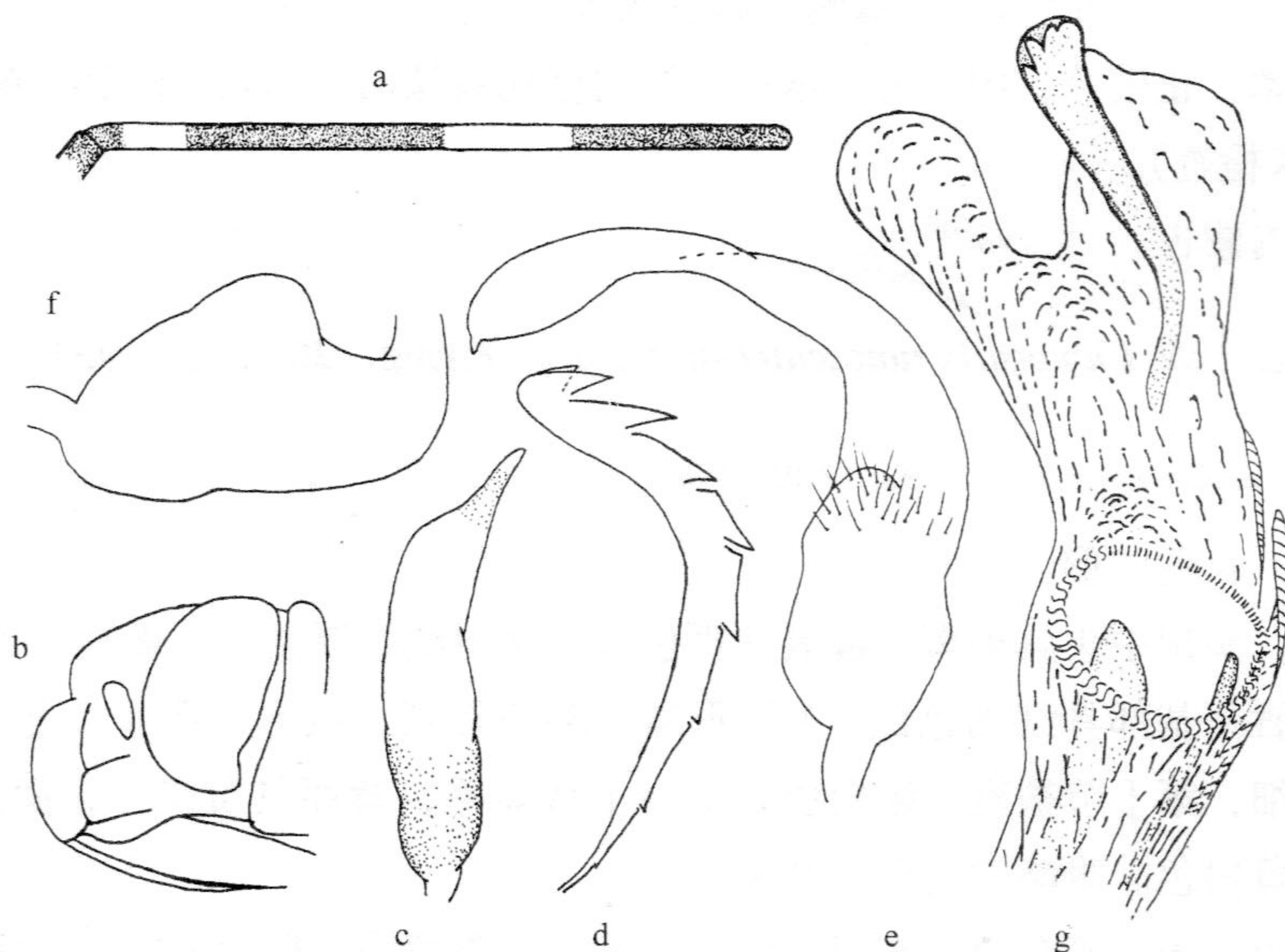


图 192 白刺植盲蝽 *Phytocoris nitrariae* Xu et Zheng

- a. 触角第Ⅱ节 (antennal segment II); b. 头部侧面观 (lateral view of head); c. 右阳基侧突 (right paramere); d. 梳状板 (comb-shaped spiculum); e. 左阳基侧突 (left paramere); f. 左阳基侧突感觉叶 (sensory lobe of left paramere); g. 阳茎端 (vesica)。

### (292) 突植盲蝽 *Phytocoris nonnaizabi* Kerzhner et Schuh, 1995

*Phytocoris procerus* Nonnaizab et Jorigtoo, 1992: 314 (praeocc.).

*Phytocoris nonnazabi* Kerzhner et Schuh, 1995: 3; Kerzhner & Josifov, 1999: 158.

作者未见标本。现据原描述摘记如下：

长椭圆形，黑褐色，具不规则黄斑，被直立及半直立白毛。眼内侧黄褐，额中央有黄色放射状纹；唇基中央黑褐，两侧黄；上颚片有 2 条黄色斜纹；小颊黑褐，下缘黄。触角黑；第 I 节有黄斑，被白色直立毛，第 II 节基部黄，中部有黄环；第 III 节基部黄。领黄褐，侧缘黑；胝及其后方黄褐，后缘淡色。小盾片末端浅色。革片端部具黑色直立

毛，爪片内缘浅色，革片中部与端部以及楔片基半黄褐色，楔片端部褐，具杂色直立毛。膜片烟色，具褐斑。股节黑褐，有黄斑；胫节中部有黄环。腹下黄褐，侧缘褐。左侧阳基侧突外缘于2/5处成一锐弯而略外突。梳状板细长弯曲，齿约16枚，占板的全长，齿相对较大而较均匀。

量度 (mm): 体长 6.9~7.9。头长 0.75，头宽 0.94，头顶宽 0.36。触角各节长 1.18~1.72:2.41~2.77:1.08~1.13:0.75。前胸背板长 1.15，后缘宽 1.76。

与 *Ph. populi* (L.) 相近，但触角第 I 节无黄色纵纹，触角第 I 节长为第 II 节的 1.1 倍 (*populi* 为 1.8 倍)。阳基侧突和梳状板不同。

模式标本: 正模♂，内蒙古巴彦淖尔盟白彦花乌拉山，1972.VII.26，韩志学采 (存 NMTU) (未检查)。

分布: 内蒙古。

### (293) 突盾植盲蝽 *Phytocoris notoscutellaris* Xu et Zheng, 2002 (图 193)

*Phytocoris notoscutellaris* Xu et Zheng, 2002: 196.

体较小，长椭圆形。

头污黄，头顶中央具褐斑，额具深褐色放射状斜纹，唇基、上颚片、下颚片及小颊具深色斑，唇基基部具红褐色倒“V”形斑。触角黑褐，线形，第 I、II 节相对较粗，第 III、IV 节细，第 I 节被直立银白色长毛与平伏短毛，背面具黄斑，腹面浅色；第 II、III 节仅基部黄白色。喙略伸过后足基节。

前胸背板灰褐，密布黑毛与银白色丝状毛，两侧黑褐，后缘黄白，后缘前方具 4 个黑毛丛，毛丛着生处轻微隆起；胫区及领淡黄，具少许红褐及浅褐斑，领被直立金黄色长毛。小盾片隆起，背面平台状，后方陡削；灰褐，具黄斑，亚端部两侧具褐斑，纵中线浅色，被半直立深褐毛，丝状毛极少。半鞘翅灰褐，具模糊的褐斑，密被直立黑褐色毛及银白色丝状毛；革片亚端部具 1 灰黑斜纹。膜片灰黑，具灰白斑，脉端部黄白。前胸侧板深褐，下半部白色。足黄白，基节基部外缘具 1 红褐斑；股节具深褐斑，基部斑稀少；后足股节亚端部具 1 黄白色斜环；前、中足胫节具 3 个清晰的深褐环，端部浅色，中间深色环宽于浅色环；后足胫节具深褐斑，亚基部具不清晰的深褐色宽环。腹部腹面黄白色，两侧具红褐斑与褐斑，被银白色毛；雄生殖囊色深；腹中央稍浅。

头顶宽/眼宽 = 0.74~0.80；触角第 II 节长/触角第 I 节长 = 2.71~2.90；头宽/前胸背板宽 = 0.65~0.68；触角第 I 节长/头宽 = 0.96~0.97；触角第 I 节长/前胸背板宽 = 0.62~0.66；体长/前胸背板宽 = 3.8。

雄虫生殖囊开口周缘无突起。右阳基侧突小，近端稍膨大，端部尖，斜上指。左阳基侧突强烈弯曲成锐角；感觉叶中度伸长；杆部侧扁，端部上缘腹向翻卷；端突稍钝。阳茎端次生生殖孔右侧膜囊外表面具 1 中度骨化的骨片，梳状板位于次生生殖孔端方，

全长附于主膜叶上，狭长，密布小齿，齿数颇多。

量度 (mm): (♂) 体长 5.8, 体宽 2.0。头长 0.48, 头宽 0.98~1.04, 头顶宽 0.28。触角各节长 0.94~1.01:2.73~2.74:1.09~1.12:0.88~0.97。前胸背板长 0.93, 后缘宽 1.51~1.54。革片长 3.25, 楔片长 1.0。

模式标本: 正模♂, 云南哀牢山徐家坝, 1984.V.3, 刘国卿采 (灯诱) (存 NKU) (已检查)。

观察标本: 1♂ (正模), 云南哀牢山徐家坝, 1984.V.3, 刘国卿采; 1♂, 同前。

分布: 云南。



图 193 突盾植盲蝽 *Phytocoris notoscutellaris* Xu et Zheng

a. 梳状板 (comb-shaped spiculum); b~c. 右阳基侧突 (right paramere); d. 左阳基侧突 (left paramere); e. 左阳基侧突端部 (apex of left paramere); f. 左阳基侧突感觉叶 (sensory lobe of left paramere); g. 阴茎端 (vesica)。

(294) 拟斜纹植盲蝽 *Phytocoris novobliquevittatus* Xu et Zheng, 2002 (图 194)

*Phytocoris novobliquevittatus* Xu et Zheng, 2002: 197.

体长椭圆形。

头污黄，头顶具褐或深褐斑，额具深色放射状斜纹，端部深褐，有时与唇基基部的倒“V”形斑相连，唇基、上颚片及小颊具深色斑。触角深褐或黑褐，第 I 节被直立浅色毛及平伏短毛，背面具浅色斑，腹面浅色；第 II 节黄褐，基部狭窄地白色，近基部及